

CHANGER UNE SERRURE DE BOÎTE AUX LETTRES



dans votre *logement*

Dans un logement, l'entretien de la serrure de boîte aux lettres est à la charge du locataire. C'est bien au locataire de changer la serrure, même en cas de dégradation par un tiers. Voici quelques conseils pratiques pour prolonger la durée de vie de vos équipements et réduire les frais de réparation.



Matériel nécessaire



- Serrure de boîte aux lettres
- Pince multiprise

Vidéo

Retrouvez [ce tutoriel](#) en vidéo et d'autres sur la chaîne YouTube [OPAL 02](#).



Choisir une serrure avec les mêmes caractéristiques que l'ancienne (taille, diamètre, couleur). Pour une boîte aux lettres individuelle (ex : en pavillon), un cylindre de serrure PTT est nécessaire. Le plus simple est d'apporter la serrure en magasin (quincailler ou magasin de bricolage) pour être sûr de prendre le bon modèle.

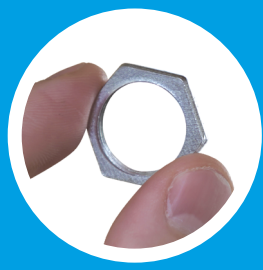


Astuce

Pour pouvoir changer une serrure de boîte aux lettres, il faut pouvoir le faire de l'intérieur avec la porte ouverte. Si c'est impossible (serrure trop abîmée, perte des clés...), il existe une solution : se renseigner sur les horaires du facteur et lui demander d'ouvrir la boîte aux lettres en votre présence (il vous demandera sûrement une pièce d'identité).



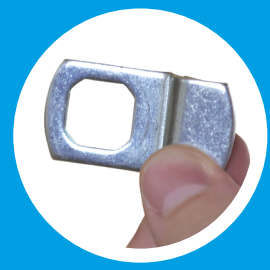
Les composants classiques d'une serrure de boîte aux lettres :



Écrou



Fourchette



Loquet



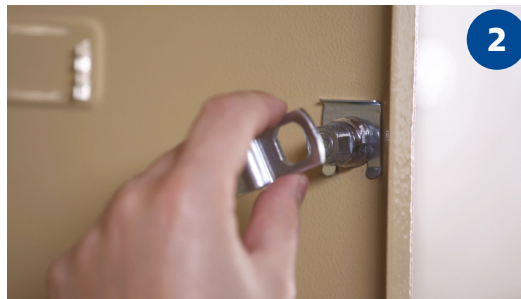
Astuce

Les étapes ci-dessous sont indicatives car elles dépendent du modèle de serrure.

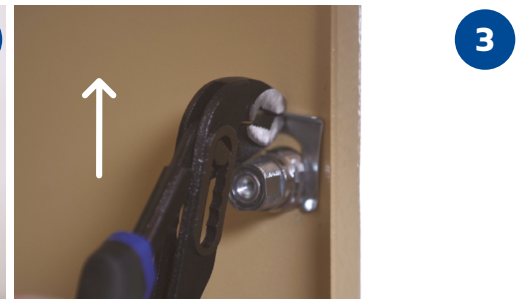
Dans tous les cas, il faut retirer les éléments un par un en terminant par le cylindre, puis refaire les étapes dans le sens inverse avec la nouvelle serrure.



Dévisser l'écrou à la main ou à l'aide d'une pince.



Retirer l'écrou et le loquet.



Retirer la fixation (écrou ou fourchette) à l'aide d'une pince si besoin.



Retirer le cylindre.



Insérer le nouveau cylindre avec la clé en position verticale.



Fixer le cylindre avec la fourchette ou un écrou.



Placer le loquet en position fermée (tourné vers l'extérieur de la porte).



Visser l'écrou, à la main puis avec une pince.



Vérifier le bon fonctionnement de la serrure en tournant la clé.